



Bâtir ensemble le système de santé apprenant du Québec

Guide des congressistes

Le 24 mars 2022 • 8 h 30 • En virtuel

Ce programme donne droit à 4,75 crédits Mainpro+ (heures reconnues)



Mot de la direction

UNITÉ DE SOUTIEN SSA QUÉBEC

BÂTISSONS ENSEMBLE
LE SYSTÈME DE SANTÉ APPRENANT DU QUÉBEC

Bienvenue à la 1ère édition du symposium



C'est une grande joie de voir se concrétiser le symposium **Bâtir ensemble le système de santé apprenant du Québec**. La population et les membres clés de notre réseau de santé et de services sociaux sont invités à un même événement dans le but de construire l'avenir.



On ne peut refaire sans cesse la même chose en espérant un résultat différent. C'est pourquoi nous devons repenser notre système de santé afin d'en faire un système qui apprend. Comment? En travaillant en partenariat plutôt qu'en vase clos et en se basant sur les données de la science et l'expérience des patientes et des patients pour améliorer la gestion, les soins et les services rendus à la population.



Cet événement est une invitation à apprendre les uns des autres, à échanger et à nous engager dans une transformation de la culture du système de santé québécois.

Bon symposium!

Antoine Groulx, Directeur scientifique
Catherine Wilhelmy, Patiente partenaire
Joe Guillaume Pelletier, Directeur général
Paul Nadeau, Patient partenaire

QUOI

L'Unité de soutien au système de santé apprenant (SSA) Québec agit pour rendre possible l'amélioration continue du système de santé ainsi que des soins et des services rendus à la population.

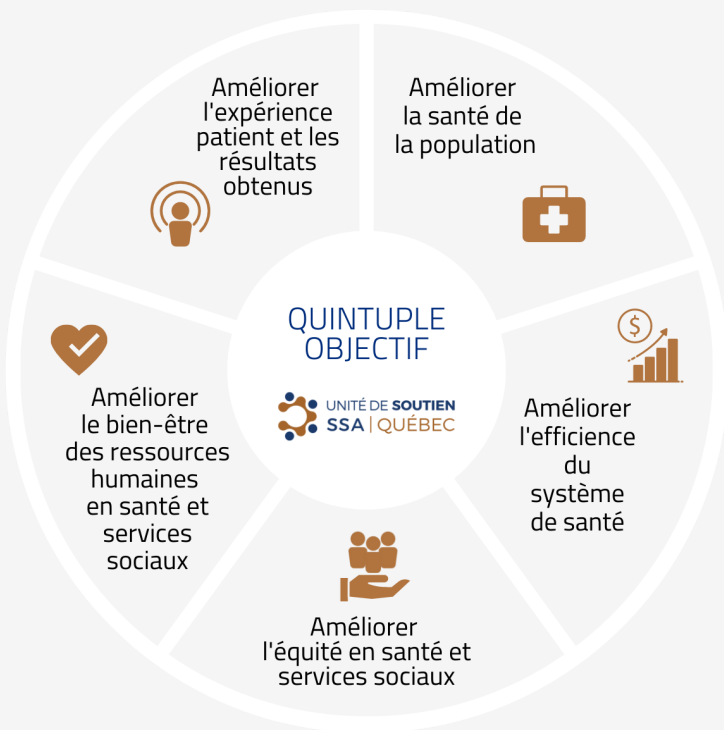
POUR QUI

Elle sert toute personne et organisation qui oeuvre en santé dans les domaines de la recherche, des soins et des services sociaux ainsi que la population.

COMMENT

Son équipe panquébécoise déploie ses expertises en offrant formation, consultation et outils via le **portail SSA** en ligne.

- Elle soutient des projets axés sur les patientes et les patients qui contribuent au système de santé apprenant.
- Elle accompagne des équipes dans l'amélioration des trajectoires de soins et de services dans le cadre de subventions ciblées.



NOTRE MISSION

L'Unité mobilise et soutient les milieux de la recherche, de la santé et des services sociaux, avec et pour la population, afin qu'ils améliorent :

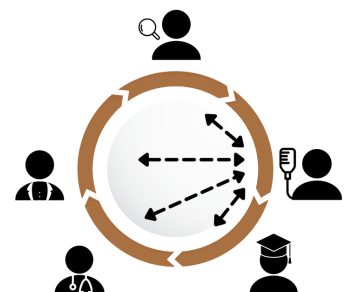
- L'expérience patient et les résultats obtenus
- La santé de la population
- L'efficacité du système
- Le bien-être des ressources humaines en santé et services sociaux
- L'équité en santé et services sociaux

Ces améliorations s'inscrivent dans une volonté d'équilibre.

LA RECHERCHE AXÉE SUR LES PATIENT(E)S

Ensemble pour un système de santé qui apprend

La RAP est une relation de partenariat entre les patientes et patients, les personnes et les organisations qui oeuvrent en santé dans les domaines de la recherche, des soins et des services sociaux.



Comité

Membres du comité organisateur et scientifique

Dr Antoine Groulx, Unité de soutien SSA Québec

Bilkis Vissandjée, Ph. D., Université de Montréal

Émilie Grenier, Ph. D., Unité de soutien SSA Québec

Dre France Légaré, Université Laval

France Lemieux, M.Sc., Unité de soutien SSA Québec

Hervé Zomahoun, Ph. D., anciennement à l'Unité de soutien SSA Québec

Joe Guillaume Pelletier, Adm.A., Ph. D., Unité de soutien SSA Québec

Josée Kirouac, Unité de soutien SSA Québec

Marie-Dominique Poirier, Unité de soutien SSA Québec

Marie-Ève Poitras, inf. Ph.D., Université de Sherbrooke

Maude Laberge, Ph. D., Université Laval

Mylène Lévesque, M.Sc., LL.M., Unité de soutien SSA Québec

Myra Drolet, Unité de soutien SSA Québec

Sara Ahmed, Ph. D., Université McGill

Sylvie Noël, Unité de soutien SSA Québec

Yves Couturier, Ph. D., Université de Sherbrooke



BON À SAVOIR

- ✓ L'inscription est gratuite et ouverte à tout le monde
- ✓ Le symposium a lieu sur la plateforme de visioconférence Zoom
- ✓ Un service d'interprétation simultanée est offert (anglais et français)
- ✓ Ce programme donne droit à **4,75 crédits Mainpro+** (heures reconnues)



Objectifs

TRANSFORMER LA CULTURE DU SYSTÈME DE SANTÉ QUÉBÉCOIS

En organisant le symposium virtuel « Bâtir ensemble le système de santé apprenant du Québec », l'**Unité de soutien au système de santé apprenant (SSA) Québec** lance une invitation à échanger et s'engager dans une transformation de la culture du système de santé québécois.

EXPLORER, CONSTRUIRE ET RALLIER

- Explorer la notion de système de santé apprenant
- Construire l'avenir avec des membres clés de notre réseau de santé et de services sociaux
- Rallier des personnes du ministère de la Santé et des Services sociaux (MSSS), des Réseaux universitaires intégrés en santé et services sociaux (RUISSS), des universités, des établissements et de la population en faveur du système de santé apprenant québécois

OBJECTIFS D'APPRENTISSAGE DU PROGRAMME

- Comprendre le concept de système de santé apprenant
- Nommer un exemple d'un projet qui a complété un cycle apprenant
- Reconnaître la valeur ajoutée du partenariat entre la recherche, les soins, les services sociaux, la gestion et la population
- Concevoir son rôle dans un projet de système de santé apprenant québécois

Programmation

1/2

8 h 30. Ouverture

- Joe Guillaume Pelletier, Directeur général, Unité de soutien SSA Québec
- Paul Nadeau, Codirecteur Patient partenaire, Unité de soutien SSA Québec

8 h 40. Horaire de la rencontre et activité brise-glace interactive

8 h 55. Présentation de l'Unité de soutien SSA Québec

- Antoine Groulx, Directeur scientifique, Unité de soutien SSA Québec
- Catherine Wilhelmy, Codirectrice patiente partenaire, Unité de soutien SSA Québec

9 h 15. Qu'est-ce que les systèmes de santé apprenants (SSA)?

- Sarah M. Greene, Conseillère stratégique et consultante, National Academy of Medicine (NAM)

9 h 55. Présentation des kiosques virtuels (axes de l'Unité de soutien SSA Québec)

- Axe Renforcement des capacités
 - Annie LeBlanc, Directrice scientifique, et Marie-Dominique Poirier, Codirectrice patiente partenaire
- Axe Partenariat
 - Antoine Boivin, Directeur scientifique, et Vincent Dumez, Codirecteur patient partenaire
- Axe Gestion du changement
 - France Légaré, Directrice scientifique, et Christian Chabot, Codirecteur patient partenaire
- Axe Gestion des données
 - Jean-François Éthier, Directeur scientifique, et Anne-Marie Cloutier, Codirectrice patiente partenaire
- Axe Valorisation des données
 - Tracie Barnett, Directrice scientifique, et Sonia Lussier, Codirectrice patiente partenaire

10 h 10. Pause et visite des kiosques virtuels

10 h 25. Présentation interactive des résultats du sondage omnibus

- France Légaré, Directrice scientifique de l'axe Gestion du changement, Unité de soutien SSA Québec
- Samira Amil, Patiente partenaire

10 h 45. Panel des leaders - Vision et engagement en matière de SSA au Québec

- Carole Jabet, Directrice scientifique du Fonds de recherche du Québec – Santé
- Joanne Castonguay, Commissaire à la santé et au bien-être du Québec
- Isabelle Vézina, Directrice principale Innovation et opérations, Conseil de l'innovation du Québec
- Thomas Bastien, Directeur général de l'Association pour la santé publique du Québec (ASPQ)

11 h 45. Monsieur Christian Dubé, ministre de la Santé et des Services sociaux du Québec

12 h 00. Dîner et visite des kiosques virtuels

Programmation

2/2

Exemples de systèmes de santé apprenants

13 h 15. Leçons tirées par l'Alberta

- Verna Yiu, Présidente, Alberta Health Services

13 h 50. SAR PEP: système apprenant à succès en santé mentale

- Amal Abdel-Baki, Chef Service santé mentale jeunesse, CHUM
- Côme Frémond-Guilbault, Patient partenaire et assistant de recherche

14 h 15. Pause et visite des kiosques virtuels

14 h 30. Vision et engagement des Réseaux universitaires intégrés en santé et services sociaux (RUISSS) du Québec en matière de SSA

- Fabrice Brunet, Président, RUISSS Université de Montréal
- Martin Beaumont, Président, RUISSS Université Laval
- Pierre Gfeller, Président, RUISSS Université McGill
- Stéphane Tremblay, Président, RUISSS Université de Sherbrooke

15 h 15. Plénière interactive

15 h 25. Résultats du concours d'affiches numériques et présentation des concours ciblés

- Marie-Dominique Poirier, Patiente partenaire, Unité de soutien SSA Québec
- Mylène Lévesque, Adjointe à la direction scientifique, Unité de soutien SSA Québec

15 h 45. Fin de l'événement