

## QUOI

L'Unité de soutien au système de santé apprenant (SSA) Québec agit pour rendre possible l'amélioration continue du système de santé ainsi que des soins et services rendus à la population.

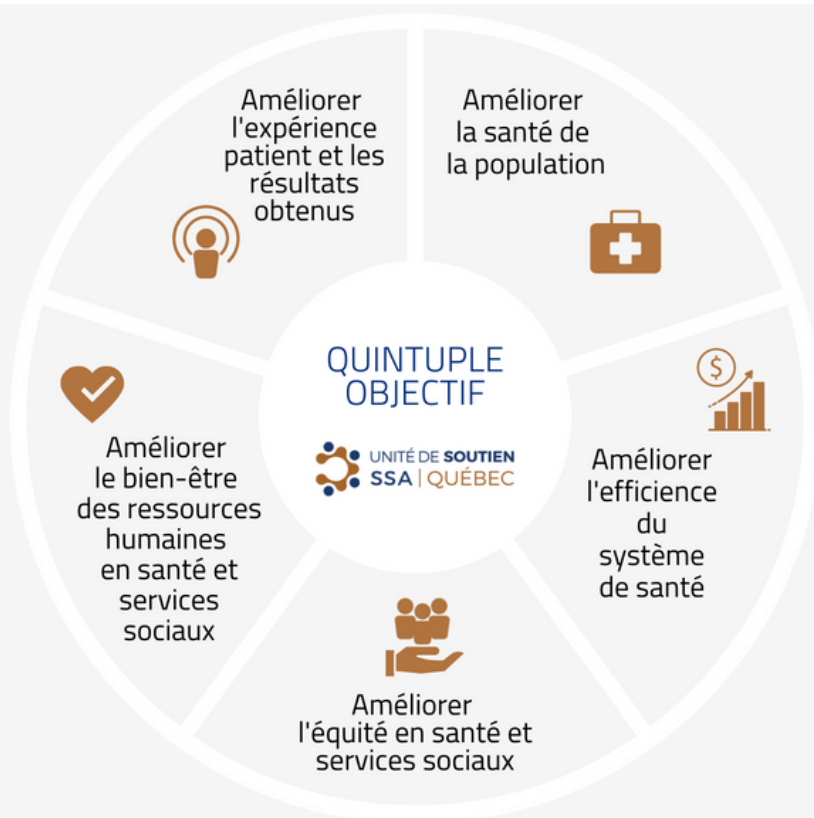
## POUR QUI

Elle sert toute personne et organisation qui oeuvre en santé dans les domaines de la recherche, des soins et des services sociaux ainsi que la population.

## COMMENT

Son équipe panquébécoise déploie ses expertises en offrant formation, consultation et outils via le **portail SSA** en ligne.

- Elle soutient des projets axés sur les patientes et les patients qui contribuent au système de santé apprenant.
- Elle accompagne des équipes dans l'amélioration des trajectoires de soins et de services dans le cadre de subventions ciblées.



## NOTRE MISSION

L'Unité mobilise et soutient les milieux de la recherche, de la santé et des services sociaux, avec et pour la population, afin qu'ils améliorent :

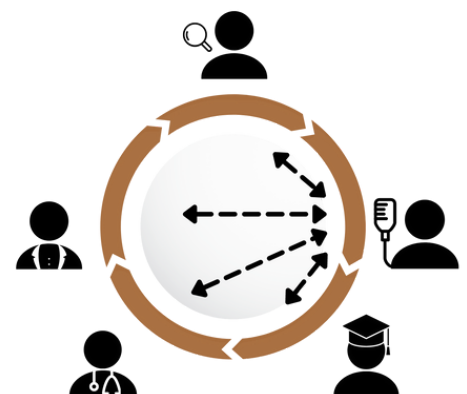
- L'expérience patient et les résultats obtenus
- La santé de la population
- L'efficacité du système
- Le bien-être des ressources humaines en santé et services sociaux
- L'équité en santé et services sociaux

Ces améliorations s'inscrivent dans une volonté d'équilibre.

## LA RECHERCHE AXÉE SUR LES PATIENT(E)S

*Ensemble pour un système de santé qui apprend*

La RAP est une relation de partenariat entre les patientes et patients, les personnes et les organisations qui oeuvrent en santé dans les domaines de la recherche, des soins et des services sociaux.



# DES PARTENARIATS STRUCTURANTS



L'Unité de soutien SSA Québec est une unité provinciale du réseau national de la stratégie de recherche axée sur les patientes et les patients (SRAP) des Instituts de recherche en santé du Canada (IRSC).



## SOUTENIR L'AMÉLIORATION CONTINUE DU SYSTÈME DE SANTÉ

*Travailler en partenariat et se baser sur les données de la science pour améliorer la gestion, les soins et les services*

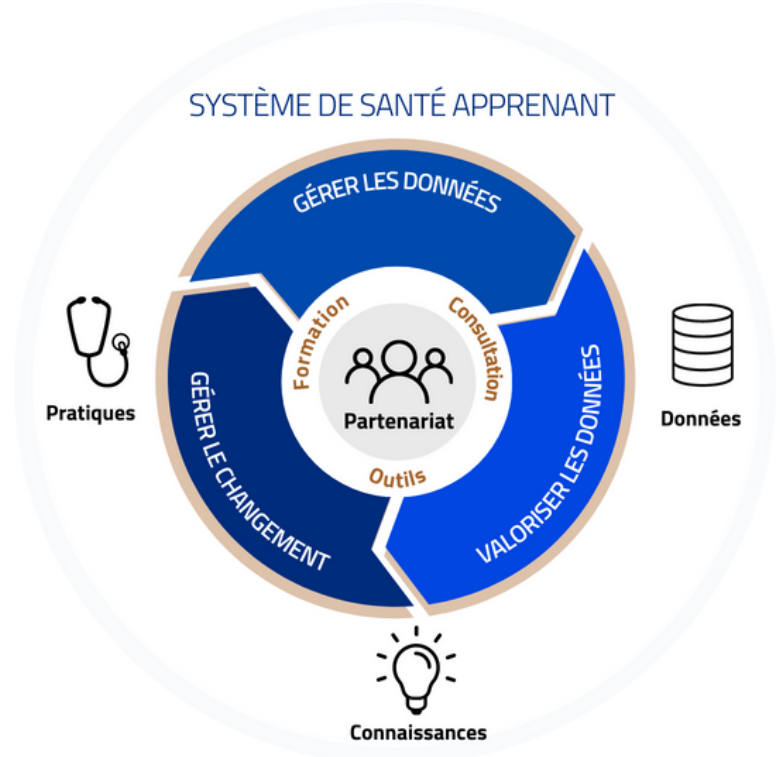
Mesurer, analyser, appliquer...  
mesurer à nouveau!

- Des pratiques aux données
- Des données aux connaissances
- Des connaissances aux pratiques cliniques et organisationnelles

Dans un système de santé apprenant, toutes les forces s'unissent pour éliminer le travail en vase clos. Un partenariat s'opère entre:

- La recherche
- Les soins
- Les services sociaux
- La gestion
- La population

Pour que les gens reçoivent les bons services, au bon moment, au bon endroit et avec le bon personnel selon leur condition. C'est ce que l'on appelle **l'amélioration des trajectoires de soins et de services**. Ces trajectoires devraient être aussi faciles à suivre qu'une recette.



## NOTRE OFFRE DE SOUTIEN



FORMATION



CONSULTATION



OUTILS

- Gestion des données optimisée, éthique et transparente
- Partenariat Patient/Public/Organisationnel
- Développement de compétences, formation et mentorat
- Implantation et accompagnement du changement
- Méthodologie de valorisation des données.
  - Analyse de cohorte sur les trajectoires de soins et services
  - CREMs
  - PREMs, PROMs
  - Intelligence artificielle
  - Méthodologie
  - Outils d'aide à la décision
- Santé autochtone
- Économie de la santé
- Équité, diversité, inclusion et Analyse comparative sexe et genre